



# **BRUMA** *arte estudio*

**FRIDA BELTRAN  
DALAI RAMOS  
FÁTIMA HENRÍQUEZ**





# ¿QUIENES SOMOS?

Bruma es una cafetería mexicana que combina el café de especialidad con un espacio de coworking cómodo, funcional e inspirado combinado con un espacio de arte tipo es un espacio accesible donde se ofrecen talleres de pintura y actividades artísticas.

Está diseñada para mentes creativas, freelancers y emprendedores que buscan un lugar donde trabajar, reunirse o simplemente tomar un café excelente en un entorno estéticamente agradable



# MISIÓN

Brindar una experiencia única de café y trabajo en un espacio funcional, estético y acogedor, que potencie la creatividad y el bienestar de profesionales independientes y mentes creativas en México.

# VISIÓN

Ser el punto de referencia en México para freelancers, emprendedores y creativos que buscan un lugar donde el buen café, la comodidad y la inspiración converjan para impulsar sus proyectos e ideas.



# VALORES

- **Creatividad:** Promovemos ambientes que estimulan la generación de ideas y la innovación.
- **Calidad:** Ofrecemos café de especialidad y servicios de alto nivel, cuidando cada detalle.
- **Comunidad:** Fomentamos el sentido de pertenencia, colaboración y conexión entre nuestros usuarios.
- **Sustentabilidad:** Apoyamos a productores locales y aplicamos prácticas responsables en cada aspecto del negocio.
- **Autenticidad:** Valoramos la originalidad, tanto en el espacio como en las personas que lo habitan.





# PUBLICO OBJETIVO

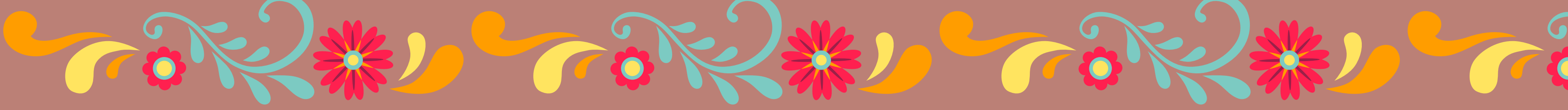
- Jóvenes profesionales de 25 a 40 años en ciudades mexicanas.
- Freelancers, diseñadores, programadores, artistas digitales, escritores y creadores de contenido.
- Personas que trabajan de forma remota y valoran ambientes tranquilos, estéticos y funcionales.
- Consumidores interesados en productos locales, sostenibles y de alta calidad.



# MOODBOARD

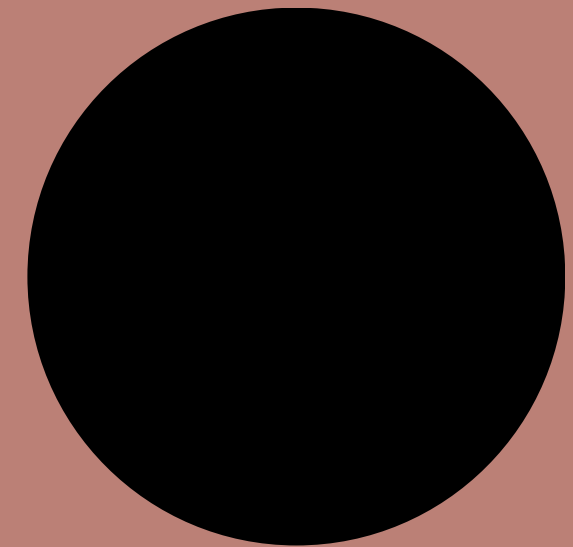
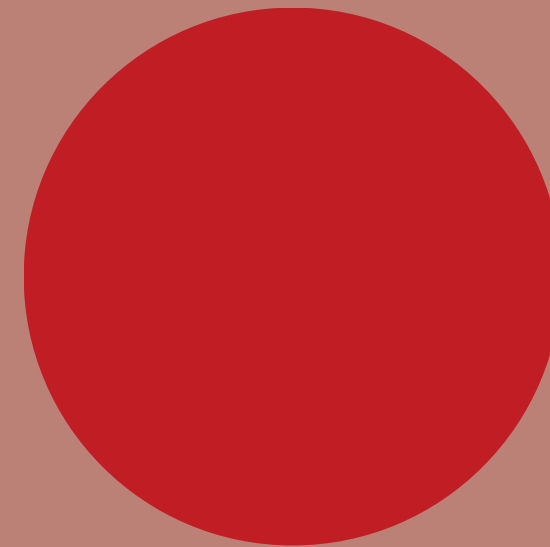
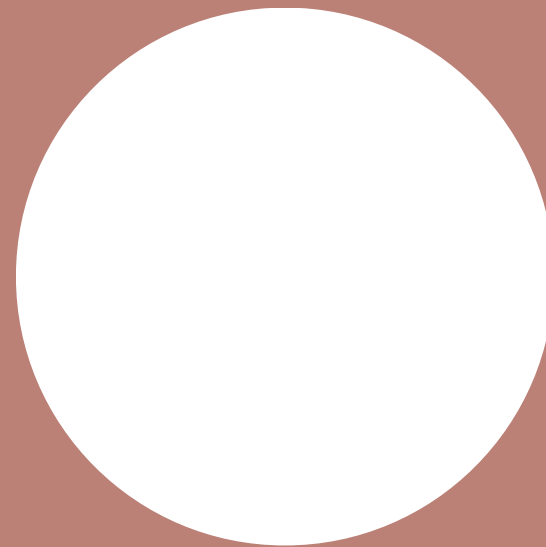




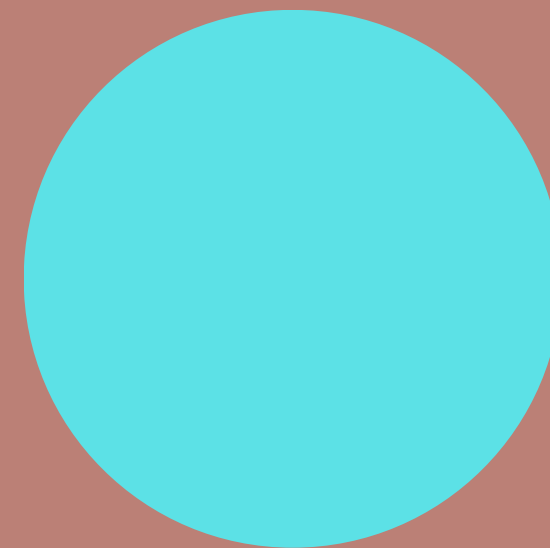


# PALETA DE COLORES

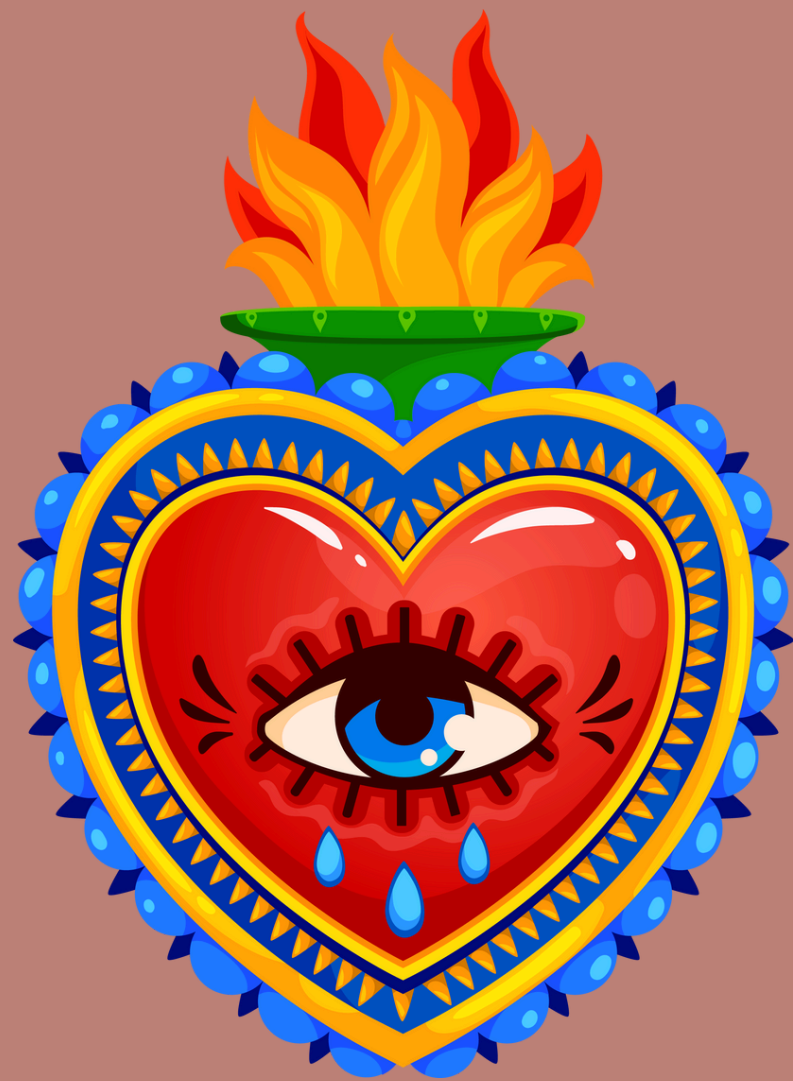
PRINCIPAL:



SECUNDARIA:

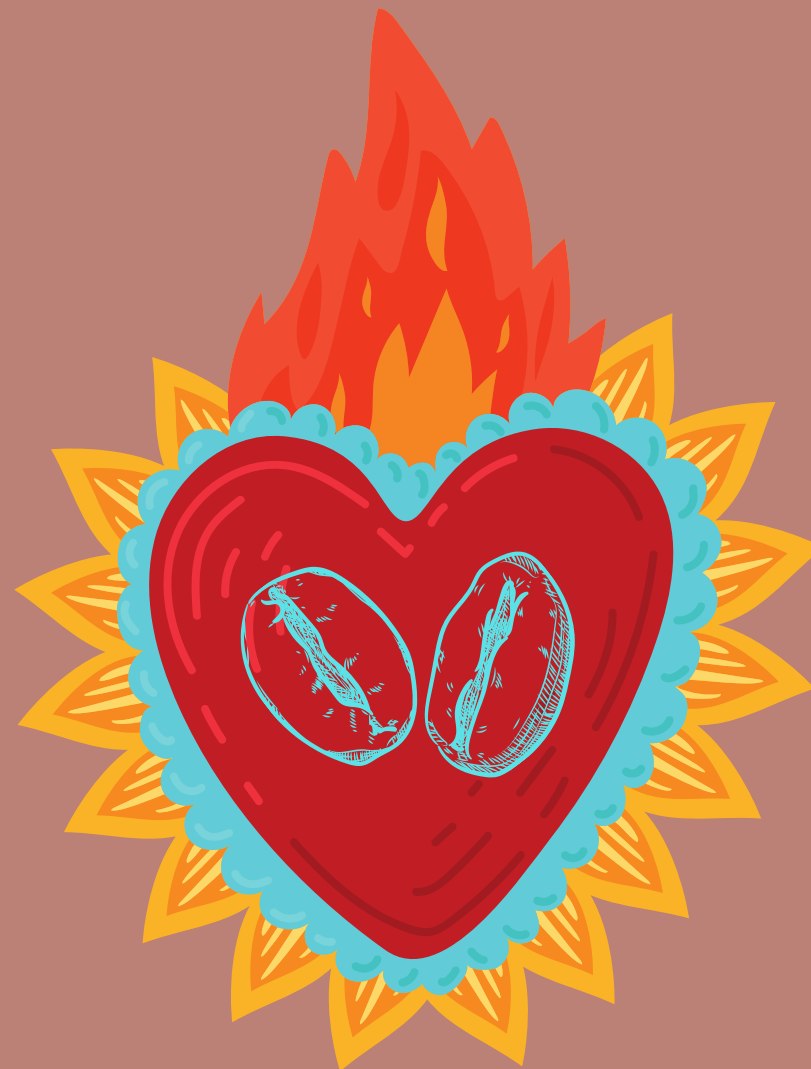


# OBJETOS CLAVE





# LOGO





# TIPOGRAFIA

- “**BRUMA**”: Tipografía con serifa, robusta y tradicional. Da fuerza a la marca, transmite estabilidad y confianza.
- “**café estudio**”: Tipografía manuscrita elegante, que suaviza la composición y aporta un aire artesanal y personal.

Esta combinación tipográfica refuerza el balance entre profesionalismo y creatividad, clave para un espacio de coworking.





# MOCKUPS







# JUSTIFICACIÓN DEL LOGO

## Concepto central:

El logo está inspirado en la estética del arte popular mexicano, fusionando identidad cultural, simbolismo emocional y la pasión por el café. Representa a Bruma Café Estudio como un lugar donde el café no solo se consume, sino que se vive con intensidad, creatividad y comunidad.

## Corazón con flamas:

- Inspirado en los sagrados corazones mexicanos, este símbolo evoca pasión, entrega y calidez.
  - Refuerzan que el café es el núcleo de la experiencia en Bruma.
  - La forma de corazón sugiere conexión emocional, tanto con el café como con las personas que visitan el estudio.
- 
- Evoca el amanecer y la luz del sol, dos momentos clave para el consumo de café y el inicio de la productividad.
  - Representa un espacio lleno de vitalidad, claridad e inspiración.

## Granos de café en el centro del corazón:

- Refuerzan que el café es el núcleo de la experiencia en Bruma.
- La forma de corazón sugiere conexión emocional, tanto con el café como con las personas que visitan el estudio.



# REPRESENTACIÓN VISUAL Y SUS VARIANTES

## Logo Principal (Imagotipo a color)

Incluye símbolo (corazón ardiente con granos de café) + nombre tipográfico.  
Se utiliza para aplicaciones institucionales, redes sociales, menú, papelería y publicidad.  
Colores vibrantes que reflejan cultura mexicana, pasión y energía creativa.

## Logo Decorativo con Papel Picado Versión festiva o conmemorativa

Incorpora un marco tipo papel picado tradicional mexicano.  
Ideal para eventos especiales, campañas temáticas, días festivos o diseño editorial.  
Conserva la esencia del logo principal, pero con un toque de identidad cultural más marcada.

## Isotipo (solo símbolo) Uso compacto y versátil

- Solo se muestra el símbolo del corazón ardiente con granos de café.
- Se utiliza para: íconos de redes, favicon, stickers, pins, sellos, señalética.
- Transmite la esencia emocional y artesanal de la marca sin necesidad de texto.



# USOS INCORRECTOS DE LA REPRESENTACIÓN VISUAL

- No deformar o estirar el logo
- No modificar los colores originales
- No separar los elementos del logo
- No cambiar la tipografía
- No aplicar efectos o texturas
- No colocarlo sobre fondos que dificulten su lectura
- No rotar el logo
- No recortar ni usar parcialmente
- No combinar con otros símbolos o logotipos





